

UMP3

GB: Warning

The use of this product requires experience with and knowledge of the product. Persons with reduced physical sensory or mental capabilities must not use this product, unless they are under supervision or have been instructed in the use of the product by a person responsible for their safety. Children must not use or play with this product.

DE: Warnung

Dieses Produkt darf nur von Personen, die über ausreichende Kenntnisse und Erfahrungen verfügen, eingesetzt und bedient werden. Personen, die in ihrer körperlichen oder geistigen Fähigkeiten oder in ihrer Sinneswahrnehmung eingeschränkt sind, dürfen das Produkt nicht bedienen, es sei denn, sie werden von einer Person, die für ihre Sicherheit verantwortlich ist, ausreichend unterrichtet. Kinder sind von dem Produkt fernzuhalten. Eine Verwendung des Produkts durch Kinder, z.B. als Spielzeug, ist nicht zulässig.

FR: Avertissement

Utilisation de ce produit nécessite une certaine expérience et connaissance du produit. Toute personne ayant des capacités physiques, sensorielles ou mentales réduites n'est pas autorisée à utiliser ce produit, à moins qu'elle ne soit surveillée ou qu'elle ait été formée à l'utilisation du produit par une personne responsable de sa sécurité. Les enfants ne sont pas autorisés à utiliser ce produit ni à jouer avec.

IT: Avvertimento

Utilizzo di questo prodotto richiede una certa esperienza e le persone con abilità fisiche, sensoriali o mentali ridotte non devono utilizzare questo prodotto a meno che non siano state istruite o siano sotto la supervisione di un responsabile. I bambini non devono utilizzare o giocare con questo prodotto.

GB: EC declaration of conformity

We, Grundfos, declare under our sole responsibility that the product UPM3, to which this declaration relates, are in conformity with these Council directives on the approximation of the laws of the EC member states:

DE: EG-Konformitätserklärung

Wir Grundfos, erklären in alleiniger Verantwortung, dass die Produkt UPM3, auf die sich diese Erklärung bezieht, mit den folgenden Richtlinien des Rates zur Angleichung der Rechtsvorschriften der EWG/EG-Länder übereinstimmen.

FR: Déclaration de conformité CE

Nous, Grundfos, déclarons sous notre seule responsabilité, que le produit UPM3, auquel se réfère cette déclaration, sont conformes aux Directives du Conseil relatives à l'approchement des législations des États membres CE relatives aux normes suivantes :

IT: Dichiarazione di conformità CE

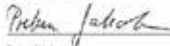
Grundfos dichiara, sotto la sua esclusiva responsabilità, che il prodotto UPM3, al quale questa dichiarazione si riferisce, sono conformi alle seguenti direttive del Consiglio riguardanti il ravvicinamento delle legislazioni degli Stati membri della CE.

Low Voltage Directive (2006/95/EC)
Standards used: EN 60335-1:2002 and
EN 60335-2-10:2003 + A1
EMC Directive (2004/108/EC)
Standards used: EN 60335-1:2002,
EN 60335-2-10:2003 (EN 10361:2006 and
EN 10361:2007)

Roaming Directive (2002/20/EC)
Standards used: EN 16207:2002 (EN 16207:2002 and
EN 16207:2002)

This EC declaration of conformity is only valid when published as part of the Grundfos installation and operating instructions.

Bjerringhøj, 1 July 2008



Peter Jacobsen
Technical Manager
Grundfos HMC, OMR Division
Hvad Duevejens, Høj 1
8300 Bjerringhøj, Denmark

Person authorized to compile technical file and empowered to sign the EC declaration of conformity.

This document Grundfos, the Grundfos logo and the Basic Instructions are registered trademarks or trademarks Grundfos A/S, Denmark. All rights reserved worldwide.

XXXXXX xxx/ / FOM_11000000



Min./Max.
0°C / +95 °C

IP44

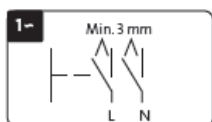
Max. 1.0 MPa
(10 bar)

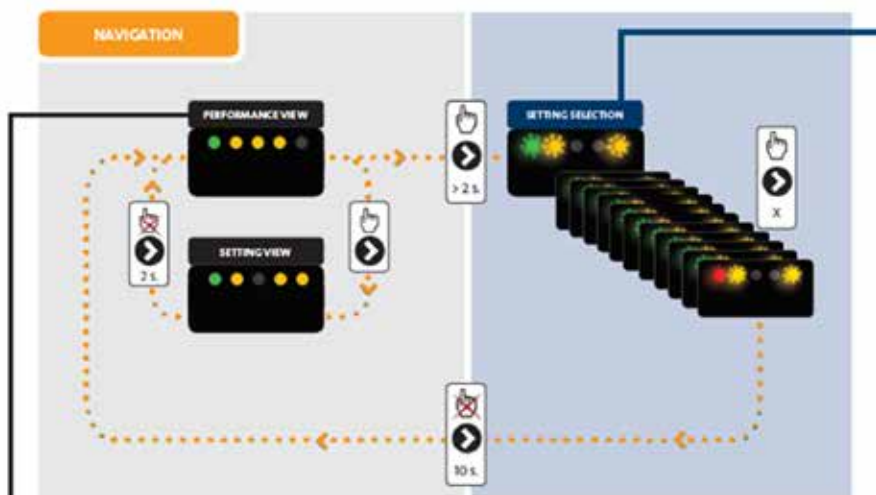
Min./Max.
0 °C / +70 °C

Max. 95% RH



1x 230 V +10 / -15%
-50/60 Hz





PERFORMANCE VIEW

OPERATION STATUS

	STANDBY* <small>*ONLY PWM CONTROLLED</small>
	$0\% \leq P1 \leq 25\%$
	$25\% \leq P1 \leq 50\%$
	$50\% \leq P1 \leq 75\%$
	$75\% \leq P1 \leq 100\%$

ALARM STATUS

	Blocked
	Supply voltage low
	Electrical error

LOCK

	→		→	SETTING SELECTION
	→		→	SETTING SELECTION



SETTING SELECTION

SOURCE	MODE	UPM3 xx-50	UPM3 xx-70	LED INDICATOR
1 PROPORTIONAL PRESSURE		1	1	
2 PROPORTIONAL PRESSURE		2	2	
3 PROPORTIONAL PRESSURE		3	3	
4 PROPORTIONAL PRESSURE		AUTO _{ADAPT}	AUTO _{ADAPT}	

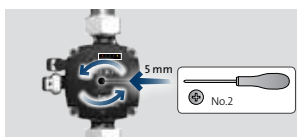
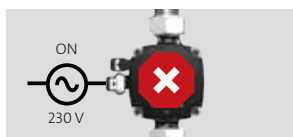
SOURCE	MODE	UPM3 xx-50	UPM3 xx-70	LED INDICATOR
5 CONSTANT PRESSURE		1	1	
6 CONSTANT PRESSURE		2	2	
7 CONSTANT PRESSURE		3	3	
PRE-SET 8 CONSTANT PRESSURE		AUTO _{ADAPT}	AUTO _{ADAPT}	

SOURCE	MODE	UPM3 xx-50	UPM3 xx-70	LED INDICATOR
9 CONSTANT CURVE		1	1	
10 CONSTANT CURVE		2	2	
11 CONSTANT CURVE		3	3	
12 CONSTANT CURVE		MAX	MAX	

FOUT

DISPLAY

OPLOSSING



Montage film Grundfos UPM3